

IDENTIFICACIÓN

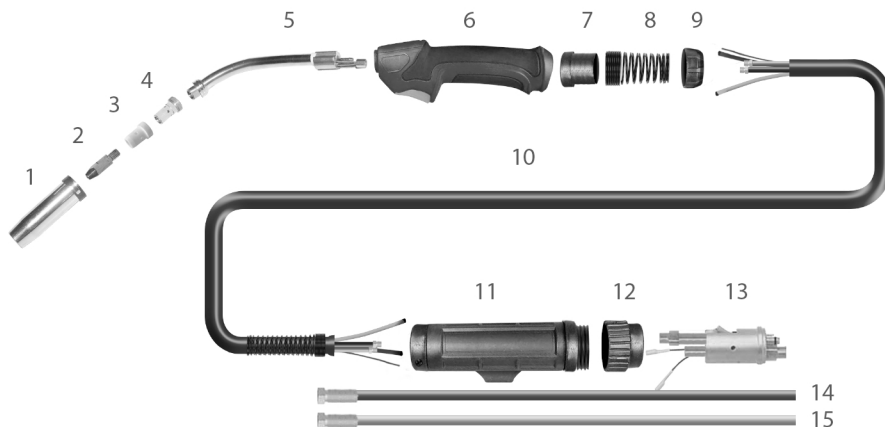
AN503JF

ANTORCHA 501

CARACTERÍSTICAS

La nueva línea de antorchas Futura de Jet-Arco presenta una empuñadura totalmente rediseñada para mejorar su agarre y funcionalidad. El mango tipo grip crea un balance óptimo con la mano del soldador. El diseño del gatillo y la rótula confieren mayor comodidad a la hora de soldar en todas las posiciones.


Agua



Legenda:

- | | | |
|------------------------------|----------------------|-----------------------|
| 1. Tobera. | 6. Empuñadura. | 11. Soporte conexión. |
| 2. Punta de contacto. | 7. Tuerca conexión. | 12. Tuerca conexión. |
| 3. Difusor cerámico standar. | 8. Muelle de nylon. | 13. Cuerpo conexión. |
| 4. Portapuntas M8. | 9. Tuerca conexión. | 14. Sirga standar. |
| 5. Cuello. | 10. Conjunto cables. | 15. Sirga teflón. |



ARTÍCULO / MODELO

FUTURA 501

Proceso: MIG / MAG
Refrigeración: **Agua**
Rango de diámetro del hilo: 0,8 - 1,6 mm
Flujo de gas recomendado: 8 - 12 l/min
Normativa: CE EN 60974-7



TIPO DE GAS

FACTOR 100%

Anh. Carb. (CO₂): 560 A.
Mezcla: 510 A.
Argón (Ar): 500 A.

CLASE DE TENSIÓN: L=113V

Las tensiones de carga están adecuadas a la normativa:
UNE-EN 60974/1 (U=14+0,05XI)

DOTACIÓN DE SERIE



Tobera cónica Estándar



Punta de contacto



Difusor cerámico Estándar



Portapuntas M8



Cuello Estándar



Sirgas Estándar

Jet-Arco España se reserva el derecho de modificar sin previo aviso las características de los productos presentados en este documento, además de considerarse únicamente como guía de consulta.