

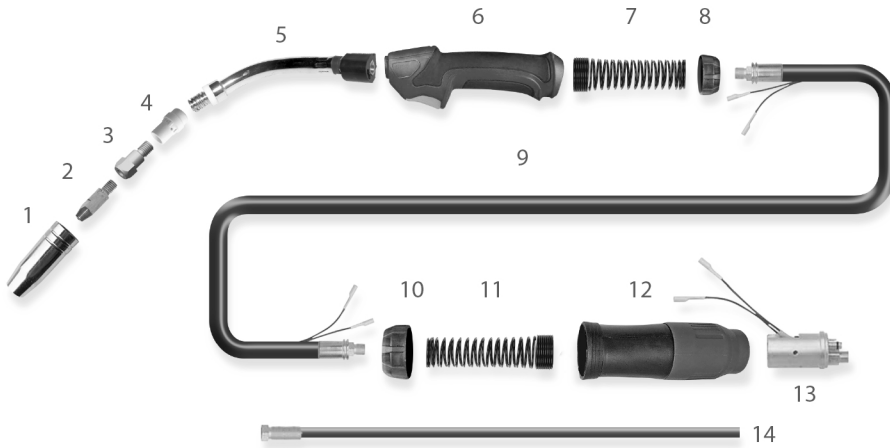
IDENTIFICACIÓN

AN502JF

ANTORCHA 36

CARACTERÍSTICAS

La nueva línea de antorchas Futura de Jet-Arco presenta una empuñadura totalmente rediseñada para mejorar su agarre y funcionalidad. El mango tipo grip crea un balance óptimo con la mano del soldador. El diseño del gatillo y la rótula confieren mayor comodidad a la hora de soldar en todas las posiciones.



Legenda:

- | | | |
|------------------------------|----------------------|--------------------------|
| 1. Tobera. | 6. Empuñadura. | 11. Muelle de nylon. |
| 2. Punta de contacto. | 7. Muelle de nylon. | 12. Mango conexión. |
| 3. Portapuntas M8. | 8. Tuerca conexión. | 13. Cuerpo conexión. |
| 4. Difusor cerámico standar. | 9. Cable coaxial. | 14. Sirga roja completa. |
| 5. Cuello. | 10. Tuerca conexión. | |



ARTÍCULO / MODELO

FUTURA 36

Proceso:	MIG / MAG
Refrigeración:	Gas
Rango de diámetro del hilo:	0,8 - 1,6 mm
Flujo de gas recomendado:	8 - 12 l/min
Normativa:	CE EN 60974-7



TIPO DE GAS

FACTOR 60%

FACTOR 100%

Anh. Carb. (CO2)	340 A.	265 A.
Mezcla:	310 A.	220 A.
Argón (Ar):	290 A.	210 A.

CLASE DE TENSIÓN: L=113V

Las tensiones de carga están adecuadas a la normativa:
UNE-EN 60974/1 (U=14+0,05XI)

DOTACIÓN DE SERIE



Tobera cónica
Estándar



Punta de
contacto



Portapuntas
M8



Difusor
cerámico
Estándar



Cuello
Estándar



Sirgas
Estándar

Jet-Arco España se reserva el derecho de modificar sin previo aviso las características de los productos presentados en este documento, además de considerarse únicamente como guía de consulta.